

# ERGOSWISS

*table lift systems*



NOUVEAUX PRODUITS,  
ARTICLE COMPLÉMENTAIRE  
ET ACCESSOIRES



Nouveautés . . . . .	5
Système Quick Ship . . . . .	15
Article complémentaire . . . . .	18
Manivelles et accessoires électro . . . . .	24
Accessoires de montage . . . . .	35
Pieds réglables et roulettes . . . . .	44
Accessoires hydrauliques . . . . .	47

PLUS DE PRODUITS,  
PLUS D'INFORMATIONS,  
PLUS DE POSSIBILITÉS POUR  
TRAVAILLER ERGONOMIQUEMENT  
À TROUVER SUR

[WWW.ERGOSWISS.FR](http://WWW.ERGOSWISS.FR)

ET DANS NOTRE MÉDIAS SOCIAUX.



Les erreurs et modifications techniques sont réservées. Ergoswiss AG n'assume aucune responsabilité en cas de mauvaise utilisation ou d'utilisation incorrecte des produits. Au moment de la livraison, Ergoswiss AG remplacera ou réparera les produits défectueux dans le cadre des dispositions de la garantie. En outre, Ergoswiss AG n'assume aucune responsabilité. Ergoswiss AG est à votre disposition pour toutes questions et demandes spéciales.

Ergoswiss AG  
Nöllenstrasse 15  
CH-9443 Widnau  
Tel.: +41 (0) 71 727 06 70  
[info@ergoswiss.com](mailto:info@ergoswiss.com)





NOUVEAUTÉS

# COLONNE SIMPLE SNT



## Système de levage SNT 1770

EU Art. No. 911.51001 (1 Colonne de levage)

EU Art. No. 911.51002 (2 Colonnes de levage)

CH Art. No. 911.51101 (1 Colonne de levage)

CH Art. No. 911.51102 (2 Colonnes de levage)

Les rainures de montage sur 2 côtés (largeur 6 mm) permettent la fixation de fermes, de presse-papiers, d'attaches et de superstructures sur toute la longueur du pied.

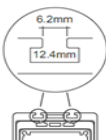
Le système SNT est utilisé pour les postes de travail industriels, des tables monobloc, des postes de travail en salle de contrôle, etc.

La colonne télescopique SNT se compose de trois profilés en aluminium anodisé incolore, qui sont guidés par des patins en plastique. Les profilés intérieurs sont déplacés par un entraînement interne de la broche.

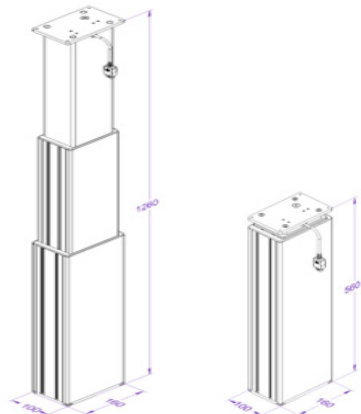
Jusqu'à 4 colonnes peuvent être connectées à un boîtier de commande et actionnées de manière synchrone.

## Fiche Technique

- Max. force de pression 1 colonne télesc. 150 kg
- Max. force de pression 2 colonne télesc. 300 kg
- Max. force de pression 3 colonne télesc. 450 kg
- Max. force de pression 4 colonne télesc. 600 kg
  
- Max. force de traction par colonne télesc. 5 kg
  
- Moment de flexion statique max. Mbxstat = 1'000 Nm  
Mbystat = 750 Nm
- Moment de flex. dynamique max. Mbxdyn = 600 Nm  
Mbydyn = 300 Nm
  
- Vitesses de levage 25 mm/s
- Longueur de course 700 mm
- Longueur d'installation A 560 mm



Ecrou:  
126.00495 (filetage M6)



# COLONNE DE LEVAGE SN



## Système de levage SN

**1430 EU** Art. No. 911.40001 (1 Colonne de levage)

**1440 EU** Art. No. 911.40002 (1 Colonne de levage)

**2430 EU** Art. No. 911.40003 (2 Colonnes de levage)

**2440 EU** Art. No. 911.40004 (2 Colonnes de levage)

**1430 CH** Art. No. 911.40101 (1 Colonne de levage)

**1440 CH** Art. No. 911.40102 (1 Colonne de levage)

**2430 CH** Art. No. 911.40103 (2 Colonnes de levage)

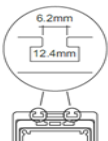
**2440 CH** Art. No. 911.40104 (2 Colonnes de levage)

**Les rainures de montage sur 2 côtés** (largeur 6 mm) permettent la fixation de fermes, de presse-papiers, d'attaches et de superstructures sur toute la longueur du pied.

Le système SN est utilisé pour les postes de travail industriels, des tables monobloc, des postes de travail en salle de contrôle, des tables de montage, des installations de montage, des tables de bureau ainsi que dans la construction générale de meubles et de machines.

La colonne SN se compose de deux profilés en aluminium anodisé incolore, qui sont guidés par des patins en plastique. Le profilé intérieur est déplacé par un entraînement interne de la broche.

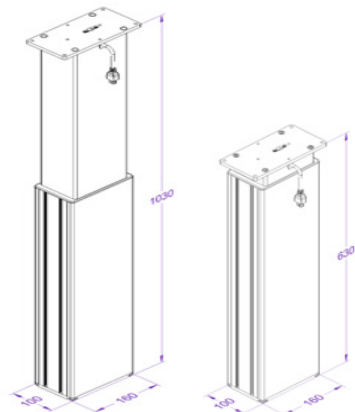
Jusqu'à 4 colonnes peuvent être connectées à un boîtier de commande et actionnées de manière synchrone.



Ecrou:  
126.00495 (filetage M6)

## Fiche Technique

- Max. force de pression 1 col. 200 kg / 300 kg
- Max. force de pression 2 col. 400 kg / 600 kg
- Max. force de pression 3 col. 400 kg / 600 kg
- Max. force de pression 4 col. 1'000 kg
  
- Max. force de traction par col. 5 kg
  
- Moment de flexion statique max. Mbxstat = 900 Nm  
Mbystat = 600 Nm
- Moment de flex. dynamique max. Mbxdyn = 200 Nm  
Mbydyn = 300 Nm
  
- Vitesses de levage 6-8 oder 12 mm/s
- Longueur de course 300 oder 400 mm
- Longueur d'installation A 530 oder 630 mm



# COLONNE DE LEVAGE SO



## Système de levage SO

**1430 EU** Art. No. 912.40001 (1 Colonne de levage)

**1440 EU** Art. No. 912.40002 (1 Colonne de levage)

**2430 EU** Art. No. 912.40003 (2 Colonnes de levage)

**2440 EU** Art. No. 912.40004 (2 Colonnes de levage)

**1430 CH** Art. No. 912.40101 (1 Colonne de levage)

**1440 CH** Art. No. 912.40102 (1 Colonne de levage)

**2430 CH** Art. No. 912.40103 (2 Colonnes de levage)

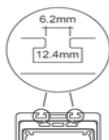
**2440 CH** Art. No. 912.40104 (2 Colonnes de levage)

**Les rainures de montage sur 4 côtés** (largeur 6 mm) permettent la fixation de fermes, de presse-papiers, d'attaches et de superstructures sur toute la longueur du pied.

Le système SN est utilisé pour les postes de travail industriels, des tables monobloc, des postes de travail en salle de contrôle, des tables de montage, des installations de montage, des tables de bureau ainsi que dans la construction générale de meubles et de machines.

La colonne SN se compose de deux profilés en aluminium anodisé incolore, qui sont guidés par des patins en plastique. Le profilé intérieur est déplacé par un entraînement interne de la broche.

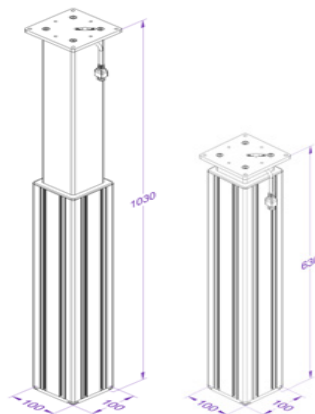
Jusqu'à 4 colonnes peuvent être connectées à un boîtier de commande et actionnées de manière synchrone.



Ecrou:  
126.00495 (filetage M6)

## Fiche Technique

- Max. force de pression 1 col. 200 kg / 300 kg
- Max. force de pression 2 col. 400 kg / 600 kg
- Max. force de pression 3 col. 400 kg / 600 kg
- Max. force de pression 4 col. 1'000 kg
- Max. force de traction par col. 5 kg
- Moment de flexion statique max. Mbxstat = 350 Nm  
Mbystat = 350 Nm
- Moment de flex. dynamique max. Mbxdyn = 200 Nm  
Mbydyn = 200 Nm
- Vitesses de levage 6-8 oder 12 mm/s
- Longueur de course 300 oder 400 mm
- Longueur d'installation A 530 oder 630 mm





# COLONNE DE LEVAGE SF

La colonne élévatrice SF est optimale pour les places de travail de montage ajustables en altitude avec deux pieds de table qui ne nécessitent pas plus de 200 kg de charge. Elle se lève et s'abaisse à une **vitesse de levage de 20 mm/sec.**

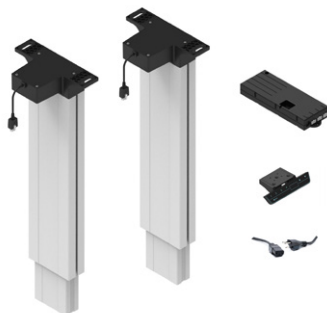
## Colonne de levage SF

**2230 EU** Art. No. 909.61003

**2240 EU** Art. No. 909.61004

**2230 CH** Art. No. 909.61103

**2240 CH** Art. No. 909.61104



Système complet de levage SF avec commande, interrupteur manuel et câble d'alimentation EU ou CH.

- Contrôle de 2 colonnes de levage
- Capacité max. 200 kg
- Vitesse de levage 20 mm/s
- Course max. 300 ou 400 mm

## Châssis SF

**2230 EU** Art. No. 909.71003

**2240 EU** Art. No. 909.71004

**2230 CH** Art. No. 909.71103

**2240 CH** Art. No. 909.71104



Cadre de Table complet avec commande, interrupteur manuel, traverse télescopique, Plaque support, pied de table avec pied ajustable etcâble d'alimentation EU ou CH.

- Capacité max. 200 kg
- Vitesse de levage 20 mm/s
- Course max. 300 ou 400 mm
- Traverse télescopique 960 - 1610 mm

# 24 V COMMANDA AVEC BATTERIE INTERCHANGEABLE

La solution sur batterie permet de déplacer de A à B et de régler en hauteur de manière flexible un chariot de transport, une table de montage, une table d'appoint ou autre.

La commande 24 V est alimentée par un accumulateur interchangeable. L'accumulateur peut être monté sous la table au moyen d'une coque de maintien. Lorsqu'il est vide, l'accu interchangeable peut être rechargé dans la station de chargement de l'accu. La durée de charge est de 6 h.

## Système de levage SL 2330 EU/CH 12 Batterie

2430 Art. No. 901.21516 (2 Colonnes de levage)

2440 Art. No. 901.21517 (2 Colonnes de levage)



- Capacité max. 300 kg
- Course max. 300 mm
- Vitesse de levage max. 7.5 mm/s



Autres solutions de batteries pour systèmes de levage SK, SM, SN et SO sur demande.



## Système de levage SLA EU/CH 12 Batterie

4330 Art. No. 903.42536 (4 Unités linéaires)



- Capacité max. 300 kg
- Course max. 300 mm
- Vitesse de levage max. 8.5 mm/s



Autres solutions de batteries pour systèmes de levage SLG, SE et SQ sur demande.



# 24 V COMMANDA AVEC BATTERIE INTERCHANGEABLE

La solution sur batterie permet de déplacer de A à B et de régler en hauteur de manière flexible un chariot de transport, une table de montage, une table d'appoint ou autre.

La commande 24 V est alimentée par un accumulateur interchangeable. L'accumulateur peut être monté sous la table au moyen d'une coque de maintien. Lorsqu'il est vide, l'accu interchangeable peut être rechargé dans la station de chargement de l'accu. La durée de charge est de 6 h.

## Système de levage SNT EU 12 Akku

1770 Art. No. 911.51501 [1 Colonne de levage]



Système de levage à vis SNT complet avec commande, interchangeable batterie, -support, -station de chargement et interrupteur manuel.

- Capacité max 150 kg
- Course max. 700 mm
- Vitesse de levage max. 25 mm/s

# 24 V COMMANDA AVEC BATTERIE INTERCHANGEABLE

## Boîtier de contrôle SCT4 iSMPS 24V

Art. No. 124.4xx9x



### Commande:

- Nombre de connexions de moteurs 1 - 4
- Puissance de sortie 240 W
- Voltage de sortie 24 V
- Courant de sortie 10 A
- Voltage d'entrée 25.2 V
- Dimension 309 x 120 x 55 mm

## Batterie échangeable 10A

Art. No. 124.00271



### Wechselakku:

- Courant de décharge max. 10 A
- Capacité 6'000 mAh
- Technologie Li-Ion

## Support pour batterie échangeable 10A

Art. No. 124.00272



Le support pour l'accu interchangeable est nécessaire pour l'alimentation en courant de la commande SCT4 24 V.

## Station de charge pour batterie échangeable 10A

Art. No. 124.00274



La station de charge est nécessaire pour recharger la batterie interchangeable 10A.

## Boîtier de contrôle SCT4 iSMPS 24V avec Batterie échangeable EU/CH 12

Art. No. 124.9xx9x

### Set composé de:

- 124.4xx9x Boîtier de contrôle SCT4 iSMPS 24V
- 124.00271 Batterie échangeable 10A
- 124.00272 Support pour batterie échangeable 10A
- 124.00274 Station de charge pour batterie
- 124.00281 Interrupteur manuel pour SCT Memory T6

# COLONNE DE LEVAGE SK

Rainures de montage sur 4



## Colonne de levage SK

1430 Art. No. 910.00003

1440 Art. No. 910.00004

1330 Art. No. 910.00103

1340 Art. No. 910.00104

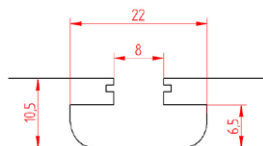
Les rainures de montage sur 4 côtés (largeur 8 mm) permettent sur toute la longueur du pied le montage de traverses, de rangements intermédiaires, des extensions et des superstructures.

Le système SK est utilisé pour les tables de montage, les installations de montage, les pupitres de bureau ainsi que dans la construction générale de meubles et de machines.

La colonne télescopique SK se compose de deux profilés en aluminium anodisé incolore, guidés par des patins en plastique. Le profilé intérieur est déplacé par un entraînement à vis situé à l'intérieur.

Il est possible de raccorder jusqu'à 4 colonnes de levage à vis à un boîtier de commande et de les faire fonctionner de manière synchrone.

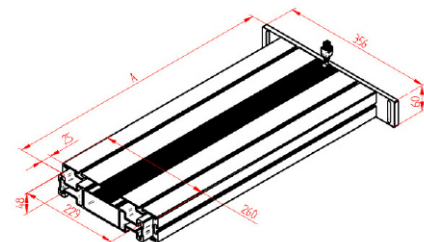
La colonne télescopique SK peut être combinée avec les colonnes télescopiques SL et SM.



## Écrou pour rainure:

142.00217 (avec M6-filetage)

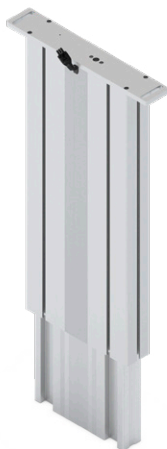
142.00218 (avec M8-filetage)



## Données techniques

- Capacité max. pour 1 colonne de levage 200 kg / 300 kg
- Capacité max. pour 2 colonnes de levage 400 kg / 600 kg
- Capacité max. pour 3 colonnes de levage 400 kg / 600 kg
- Capacité max. pour 4 colonnes de levage 1000 kg
  
- Moment de flexion statique max. Mbxstat = 1'200 Nm  
Mbystat = 450 Nm
- Moment de flexion dyn. max. Mbxdyn = 550 Nm  
Mbydyn = 200 Nm
  
- Vitesses de levage 6-8 ou 12 mm/s
- Longueur de course 300 ou 400 mm
- Longueur utile A 530 ou 630 mm

# COLONNE DE LEVAGE SL AVEC VITESSE DE LEVAGE 20 MM/S



## Colonne de levage SL

1830 Art. No. 901.00203

1840 Art. No. 901.00204

Nouveau produit dans notre ligne de colonnes télescopiques SL avec une **vitesse de levage de 20 mm/s.**

Le système SL est utilisé pour les tables de montage, les installations de montage, les pupitres de bureau ainsi que dans la construction générale de meubles et de machines.

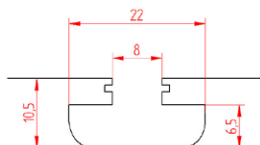
Les rainures de montage sur 3 côtés (largeur 8 mm) permettent sur toute la longueur du pied le montage de traverses, de rangements intermédiaires, des extensions et des superstructures.

La colonne télescopique SL se compose de deux profilés en aluminium anodisé incolore, guidés par des patins en plastique. Le profilé intérieur est déplacé par un entraînement à vis situé à l'intérieur.

Il est possible de raccorder jusqu'à 3 colonnes télescopiques à vis à un boîtier de commande et de les faire fonctionner de manière synchrone.

## Données techniques

- Capacité max. pour 1 colonne de levage 75 kg
- Capacité max. pour 2 colonnes de levage 150 kg
- Capacité max. pour 3 colonnes de levage 150 kg
- Moment de flexion statique max. Mbxstat = 1'200 Nm  
Mbystat = 450 Nm
- Moment de flexion dyn. max. Mbxdyn = 550 Nm  
Mbydyn = 200 Nm
- **Vitesses de levage** 20 mm/s
- Longueur de course 300 ou 400 mm
- Longueur utile A 530 ou 630 mm



## Écrou pour rainure:

142.00217 (avec M6-filetage)

142.00218 (avec M8-filetage)



# SYSTÈME COMPLET

À COMMANDER SUR LA BOUTIQUE  
EN LIGNE

# SYSTÈME COMPLET

## Quick Ship SL

2430 EU Art. No. 901.20033-PP  
2440 EU Art. No. 901.20034-PP  
2430 CH Art. No. 901.20083-PP  
2440 CH Art. No. 901.20084-PP

[Achetez dans la boutique en ligne!](#)



Système complet de levage SL avec commande, interrupteur manuel et câble d'alimentation EU ou CH. Prêt à être expédié à partir du stock.

- Contrôle de 2 colonnes de levage
- Capacité max. 400 kg
- Vitesse de levage 12 mm/s
- Course max. 300 ou 400 mm

Emballage:

- Boîte en carton 660 x 367 x 165 mm

## Quick Ship Cadre de table SL

2430 EU Art. No. 901.20033-PP  
2440 EU Art. No. 901.20034-PP  
2430 CH Art. No. 901.20083-PP  
2440 CH Art. No. 901.20084-PP

Pour tout système, il est nécessaire de commander l'article **901.91000-PP**.

[Achetez dans la boutique en ligne!](#)



Cadre de Table complet avec commande, interrupteur manuel et cordon d'alimentation EU ou CH. Prêt à être expédié à partir du stock.

- Capacité max. : 400 kg
- Vitesse de levage 12 mm/s
- Course max. 300 ou 400 mm

Emballage:

- Boîte en carton 660 x 367 x 165 mm
- Boîte en carton 680 x 290 x 230 mm

## Quick Ship SM

2430 EU Art. No. 902.20033-PP  
2440 EU Art. No. 902.20034-PP  
2430 CH Art. No. 902.20083-PP  
2440 CH Art. No. 902.20084-PP

[Achetez dans la boutique en ligne!](#)



Système complet de levage SM avec commande, interrupteur manuel et câble d'alimentation EU ou CH. Prêt à être expédié à partir du stock.

- Contrôle de 2 colonnes de levage
- Capacité max.: 400 kg
- Vitesse de levage 12 mm/s
- Course max. 300 ou 400 mm

Emballage:

- Boîte en carton 660 x 367 x 165 mm

## Quick Ship Cadre de table SM

2430 EU Art. No. 902.20033-PP  
2440 EU Art. No. 902.20034-PP  
2430 CH Art. No. 902.20083-PP  
2440 CH Art. No. 902.20084-PP

Pour tout système, il est nécessaire de commander l'article **902.91000-PP**.

[Achetez dans la boutique en ligne!](#)



Cadre de Table complet avec commande, interrupteur manuel et cordon d'alimentation EU ou CH. Prêt à être expédié à partir du stock.

- Capacité max.: 400 kg
- Vitesse de levage 12 mm/s
- Course max. 300 ou 400 mm

Emballage:

- Boîte en carton 660 x 367 x 165 mm
- Boîte en carton 680 x 290 x 230 mm

## Quick Ship SLA

4330 EU Art. No. 903.42036-PP  
4340 EU Art. No. 903.42037-PP  
4330 CH Art. No. 903.42136-PP  
4340 CH Art. No. 903.42137-PP

[Achetez dans la boutique en ligne!](#)



Unités linéaires électriques SLA avec commande, interrupteur manuel, pieds réglables et câble d'alimentation EU ou CH. Prêt à être expédié à partir du stock.

- Contrôle de 4 unités linéaires SLA 1330
- Capacité max. : 600 kg
- Vitesse de levage 9 mm/s
- Course max. 300 mm ou 400 mm

Emballage:

- Boîte en carton 760 x 260 x 180 mm



# SYSTÈME COMPLET

## Quick Ship SLG

4330 EU Art. No. 904.42036-PP

4330 CH Art. No. 904.42136-PP

[Achetez dans la boutique en ligne!](#)



Unités linéaires électriques SLG avec commande, boutons à Interrupteur manuel, pieds réglables et câble d'alimentation EU ou CH. Prêt à être expédié à partir du stock.

- Contrôle de 4 unités linéaires SLG 1330
- Capacité max. : 600 kg
- Vitesse de levage 9 mm/s
- Course max. 300 mm

Emballage:

- Boîte en carton 760 x 260 x 180 mm

## Quick Ship SQ

4330 EU Art. No. 904.42036-PP

4330 CH Art. No. 904.42136-PP

[Achetez dans la boutique en ligne!](#)



Système complet de levage à 4 colonnes avec commande, boutons à Interrupteur manuel, pieds articulés et câble d'alimentation EU ou CH. Prêt à être expédié à partir du stock.

- Contrôle de 4 colonnes SQ 1330
- Capacité max. : 600 kg
- Vitesse de levage 9 mm/s
- Course max. 300 mm

Emballage:

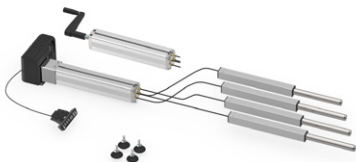
- Boîte en carton 760 x 260 x 180 mm

## Quick Ship LA

300 mm, Art. Nr. 4-LA-350-300-MAN1-F1-SKM-PP

300 mm, Art. Nr. 4-LA-350-300-CH2-F1-SKM-PP

[Achetez dans la boutique en ligne!](#)



Unités linéaires hydrauliques LA avec manivelle (HK) ou moteur (M), commande, télécommande, pieds articulés et cordon d'alimentation EU ou CH. Prêt à être expédié à partir du stock.

- Contrôle de 4 unités linéaires LA
- Capacité max. : 350 kg
- Vitesse de levage avec manivelle 5mm ou 15 mm/s avec moteur
- Course 300 mm

Emballage:

- Boîte en carton 1200 x 350 x 250 mm



ARTICLE  
COMPLÉMENTAIRES

# CHÂSSIS DE TABLE FC 650 4.0



## Châssis de table FC 650 4.0

**Silver** Art. No. 116.00077

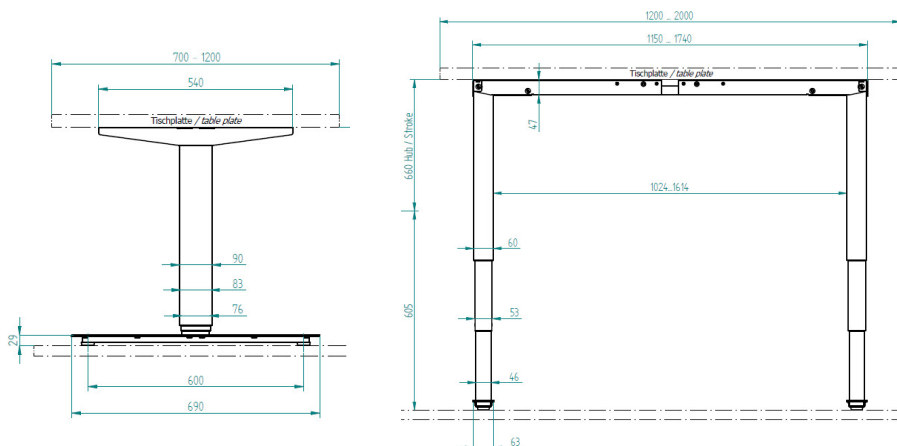
**Anthracite** Art. No. 116.00078

Le système de table FC 650 4.0 peut être utilisé comme piètement de bureaux ou de table d'assemblage simple. Le système est assemblé en quelques minutes. En tant qu'accessoire, nous recommandons la goutlotte de câbles pratique pour une gestion optimale des câbles et notre support de PC.

[Achetez dans la boutique en ligne!](#)

## Données techniques

- Charge max. 100 kg
- Moment dynamique maxi 200 Nm
- Longueur du course max. 660 mm (605 - 1265 mm)
- Vitesse 40 mm/s
- Tension d'alimentation 230 V
- Câble d'alimentation EU, CH
- Dimension du profil extérieur 90 x 60 mm
- Pour longueur du plateau 1160 - 2200
- Pour largeur du plateau 550 - 800 mm
- Couleur: silver ou anthracite revêtu par poudre



# SUPPORT DE CÂBLE FC 650 4.0



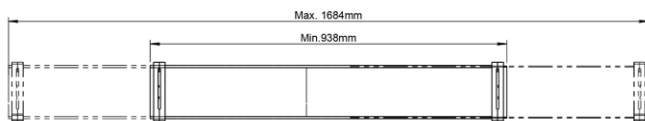
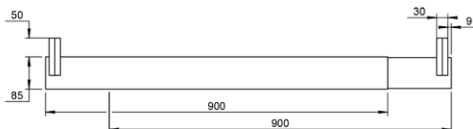
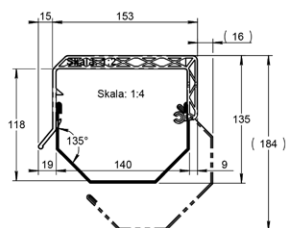
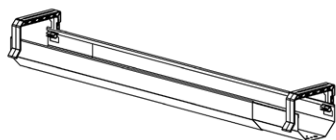
## Support de câble FC 650 4.0 noir Art. No. 116.00081

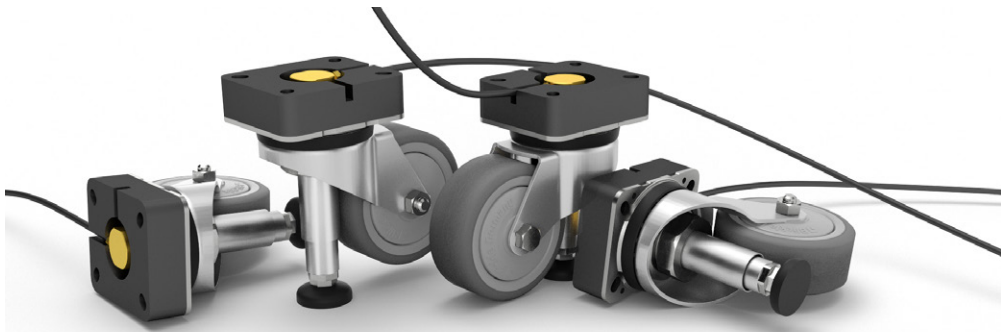
Goulotte de câbles pratique, à monter sur la base de table FC 650 4.0, pour une gestion optimale des câbles. Cela minimise les risques de chute et réduit les risques d'accidents. De plus, le support de câbles protège les appareils électroniques contre les dommages au câble.

[Achetez dans la boutique en ligne!](#)

## Données techniques

- Max. longueur 1684 mm
- Min. longueur 938 mm
- Pliable et télescopique
- Couleur: noir





## Set Rouleau de levage HR 4803

Art. No. 501.10101-PP

Le système se compose de 4 roulettes munies de pieds rétractables. Le système d'entraînement transfère l'huile hydraulique de la pompe vers les vérins qui sont installés dans les pieds. Les 4 pieds se rétractent simultanément.

Un flexible de 3m est raccordé sur chaque roulette et peut être raccourci à la longueur désirée avant de le fixer sur la pompe. Des équipements mobiles d'usine ou des matériels de transport peuvent être transformés en surface de travail stable.

Le set se compose de 4 roulettes, mais sur demande, nous livrons des ensembles jusqu'à 10 roulettes.

## Emballage et accessoires

Le set de 4 roulettes et la pompe hydraulique sont emballés dans un carton de 590 x 395 x 150 mm. Les accessoires suivants y sont inclus:

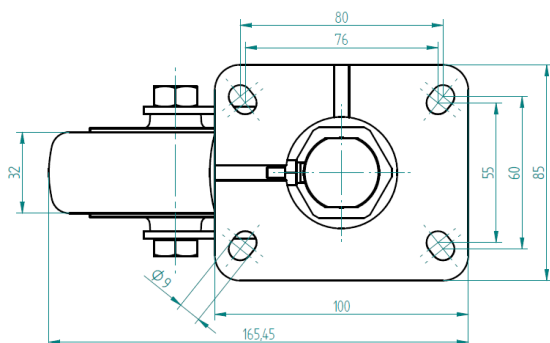
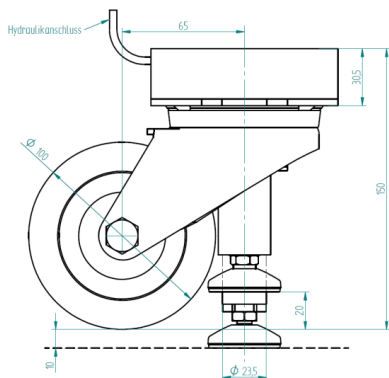
- 5 bagues de serrage
- 1 vis de connexion (remplacement)
- 1 aimant
- 1 coupe tuyau
- 1 clé à oeil
- Instructions de montage

## Données techniques

Le support de la roulette est en tôle. La surface de la roulette est en polyuréthane thermoplastique, dureté 94° Shore A.

- Roulettes-Ø 100 mm
- Largeur roulettes 32 mm
- Hauteur totale roulette 150 mm
- Dim. surface 100 x 85 mm
- Type de roulement: palier à billes
- Charge maximale sur l'ensemble à 4 roulette 750 kg
- Course de levage 10 mm
- Longueur tuyau 3 m
- Fluide hydraulique de qualité alimentaire

[Achetez dans la boutique en ligne!](#)





## L'unité linéaire LH avec Tuyau

**LH 1440** Art. No. 306.10004

**LH 1450** Art. No. 306.10005\*

**LH 1830 V** Art. No. 306.10013

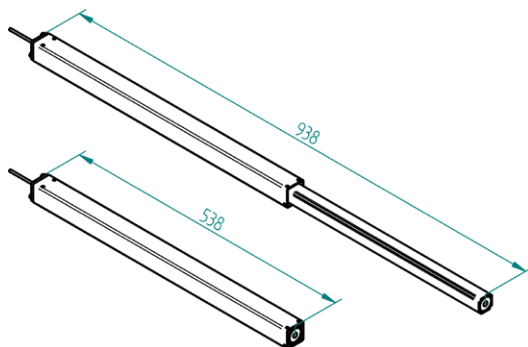
**LH 1840** Art. No. 306.10014

**LH 1430 V** Art. No. 306.10023

**LH 1440 V** Art. No. 306.10024\*

\* Sera retiré de l'assortiment à partir de fin 2024 !

Par sa forme plus fine, elle peut aussi être montée dans un tube carré. Elle est avant tout utilisée à la place de l'unité linéaire LA en cas de course importante. L'unité linéaire LH est munie pour le montage de quatre filetages M5. L'unité linéaire LH est composée de deux tubes en acier. Le tube de guidage galvanisé est monté sur billes. Le mouvement de levage est assuré par des vérins hydrauliques. Le réglage en hauteur s'effectue à l'aide d'une pompe hydraulique actionnée par une manivelle ou une commande électrique.



## Données techniques

Unité linéaire à entraînement hydraulique et design mince. Convient aux longues courses.

- Charge max. 150 kg ou 250 kg
- Course de 400 ou 500 mm
- Moment de flexion statique  $M_b = 200 \text{ Nm}$
- Moment de flexion dynamique  $M_{bdyn} = 70 \text{ Nm}$
- Charge maximale du système: en fonction de la pompe
- L'élément de levage est livré avec un flexible hydraulique prémonté de 4 m
- Commande synchrone de 10 pieds de table au plus
- Couleur: RAL 9006 aluminium blanc
- Fluide hydraulique de qualité alimentaire



# SYSTÈME DE LEVAGE SL FIX

## Quick Ship système de levage SL FIX

2440 Art. No. 901.91005-PP



Colonnes SL FIX sans système de levage. Pour les postes de travail qui n'ont pas ou peu besoin d'être ajustés en hauteur. Prêt à être expédié à partir du stock.

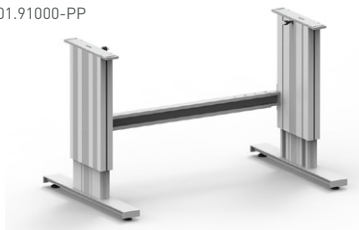
- Capacité max. : 300 kg
- Hauteur de réglage 630 - 1030 mm
- Réglable manuellement par incréments de 50 mm

Emballage:

- Boîte en carton 660 x 367 x 165 mm

## Quick Ship Cadre de table SL FIX

1440 Art. No. 901.91055-PP + 901.91000-PP



Cadre de Table complet SL-2 FIX sans système de levage. Pour Tables qui n'ont pas ou peu besoin d'être ajustés en hauteur. Prêt à être expédié à partir du stock.

- Capacité max. : 300 kg
- Hauteur de réglage 630 - 1030 mm
- Réglable manuellement par incréments de 50 mm

Emballage:

- Boîte en carton 660 x 367 x 165 mm
- Boîte en carton 680 x 290 x 230 mm



MANIVELLES &  
ACCESSOIRES  
ÉLECTRO



## KIT Manivelle rabattable

Art. No. 113.00105-PP

Disponible à partir de janvier 2025 !

Achetez dans la boutique en ligne à partir de 2025!

Nouveau



La manivelle pliable et amovible est montée sur l'axe de la pompe et utilise la fonction click au lieu d'être percée et goupillée.

Emploi:

- Pompes PA, PB, PF

## KIT Manivelle rabattable

Art. No. 113.00005-PP

Achetez dans la boutique en ligne!



Sera retiré de l'assortiment à partir de fin 2024 et remplacé pour l'article 113.00105-PP !

La manivelle rabattable est montée sur l'arbre d'entraînement de la pompe par une douille de serrage. Elle n'est pas démontable, mais elle peut être rabattue sous la table. La douille de serrage est jointe en cas de livraison séparée.

Emploi:

- Pompes PA, PB, PF

## Manivelle rabattable RF

Art. No. 113.00090



Sera retiré de l'assortiment à partir de fin 2024 !

Analogue à la manivelle rabattable. Toutes les pièces en acier sont fabriquées avec des matériaux inoxydables.

Emploi:

- Pompes PA, PB, PF

## Manivelle démontable

Art. No. 113.00013



Sera retiré de l'assortiment à partir de fin 2024 et remplacé pour l'article 113.00105-PP !

Cette manivelle peut être enlevée de la pompe. Elle est seulement utilisable avec l'arbre d'entraînement **type A**.

Emploi:

- Pompes PA, PB, PF

## Manivelle rabattable W cpl.

Art. No. 113.00065



Sera retiré de l'assortiment à partir de fin 2024 et remplacé pour l'article 113.00105-PP !

La manivelle rabattable **W** est montée sur l'arbre d'entraînement **type W** par une vis de pression. La vis de pression et la clavette Woodruff sont incluses à la livraison.

Emploi:

- Pompes PA, PB, PF

## Manivelle avec compteur

Disponible sur demande



Sera retiré de l'assortiment à partir de fin 2024 !

Pour afficher la hauteur de travail pour les systèmes Ergoswiss avec entraînement à manivelle. Peut être installé en kit dans les systèmes déjà installés.

Emploi:

- Système hydraulique avec manivelle

## Manivelle 90° cpl.

Art. No. 113.00070



Sera retiré de l'assortiment à partir de fin 2024 et remplacé pour l'article 113.00105-PP !

La manivelle peut être décalée de la pompe au moyen d'un renvoi d'angle à 90°. La partie droite a une longueur de 1m. mais peut être adaptée à la longueur désirée.

Emploi:

- Pompes PA, PB, PF (seulement pour Type W)

## KIT Embrayage à friction 10 Nm RF cpl.

Art. No. 113.30022-PP

Available from January 2025!

Achetez dans la boutique en ligne!

**Nouveau**



L'accouplement à friction protège la pompe de la surcharge. La manivelle s'emballé quand le couple de 10 Nm est atteint.

Emploi:

- Pompes PA, PB, PF

## KIT Embrayage à friction 10 Nm RF cpl.

Art. No. 113.00022-PP

Achetez dans la boutique en ligne!



Sera retiré de l'assortiment à partir de fin 2024 et remplacé pour l'article 113.30022-PP !

L'accouplement à friction protège la pompe de la surcharge. La manivelle s'emballé quand le couple de 10 Nm est atteint.

Emploi:

- Pompes PA, PB, PF (seulement pour Type W)

## Corps de manivelle avec poignée

Art. No. 128.00002-PP

Achetez dans la boutique en ligne!



Pièce de rechange pour manivelles

- 113.00005/13/65/70/90

# TÉLÉCOMMANDES COMPACT

## KIT Interrupteur manuel Comp. Mem. HSC

Art. No. 124.00223-PP

Achetez dans la boutique en ligne!



En plus de la fonction montée/descente, il est possible d'enregistrer et atteindre quatre positions intermédiaires avec la interrupteur manuel pour Memory.

- Quatre touches de mémoire
- Longueur du câble 1.9 m
- La commande peut être poussée sous la table
- Soft click - sensible à la pression

Emploi:

- Systèmes hydrauliques avec entraînement électrique (organe de commande standard)
- Colonnes de levage avec commandes compact

## Bouton manuel Compact Memory modifié

Art. No. 124.00249

Nouveau



En plus de la fonction montée/descente, il est possible d'enregistrer et atteindre quatre positions intermédiaires avec la interrupteur manuel pour Memory.

- Quatre touches de mémoire
- Longueur du câble 1.9 m
- La commande peut être poussée sous la table
- Soft click - sensible à la pression
- **Modifié : protection accrue de l'eau**

Emploi:

- Systèmes hydrauliques avec entraînement électrique (organe de commande standard)
- Colonnes de levage avec commandes compact

## Interrupteur manuel pour haut-bas Front

Art. No. 124.00059



- Installation fixe sous la table
- Design ergonomique
- Très compact
- Soft click - sensible à la pression
- fonction haut/bas
- Longueur du câble 1.8m

Emploi:

- Systèmes hydrauliques avec entraînement électrique
- Colonnes de levage avec commandes compact

## Télécommande radio Compact 2.0

Art. No. 124.00128

Nouveau



Télécommande composée d'un émetteur radio (y compris la batterie et le support), d'un récepteur radio, d'une télécommande radio et d'instructions d'utilisation.

Emploi:

- Systèmes hydrauliques avec entraînement électrique
- Colonnes de levage avec commandes compact

## Interrupteur au pied Industrial SCT cpl.

Art. Nr. 124.00160

Nouveau



- longueur de câble 2m, monté

Anwendung:

- Colonnes de levage avec commandes SCT

# TÉLÉCOMMANDES COMPACT

## Bouton de pied Compact cpl.

Art. No. 124.00170



- Longueur du câble 2 m

### Emploi:

- Systèmes hydrauliques avec entraînement électrique
- Colonnes de levage avec commandes compact

# TÉLÉCOMMANDES COMPACT

## Câble de commande Compact

Art. No. 124.00136



Ce câble permet de raccorder une commande API ou une commande à touche.

- Longueur du câble 2 m

Emploi:

- Systèmes hydrauliques avec entraînement électrique (organe de commande standard)
- Colonnes de levage avec commandes compact

## Compact Câble divisé Télécommande

Art. No. 124.00070



Deux télécommandes à câble peuvent être branchées sur le câble split.

- Longueur du câble 200 mm

Emploi:

- Interrupteur manuel pour commandes compact

## Rallonge pour Interrupteur manuel

Art. No. 124.00071



Ce câble permet de rallonger le câble d'un interrupteur manuel.

- Longueur du câble 1 m
- Max. 3 rallonges peuvent être branchés en série

Emploi:

- Interrupteur manuel pour commandes compact

## Câble de moteur PXD.2 Compact

Art. No. 124.00229



Le câble de moteur PXD relie le moteur type **D** à la commande.

- Longueur du câble 1 m

Emploi:

- Entraînements PAD, PBD, PFD

## Rallonge Moteur SCT/Compact

Art. No. 124.00137



Ce câble permet de rallonger le câble de moteur des entraînements PXD ou des colonnes de levage.

- Longueur du câble 1.2 m
- Pour rallonger le câble de moteur PXD, il faut utiliser 2 rallonges
- Max. 5 rallonges peuvent être branchées en série

Emploi:

- Systèmes hydrauliques avec entraînement électrique
- Colonnes de levage avec commandes compact

**Câble du moteur SX**  
Art. No. 124.00151



- Longueur du câble 1.7 m
- Emploi:
- Systèmes avec SCT/Compact Commande

**Câble SYNC-2 Compact**  
Art. No. 124.00088



Ce câble permet de relier 2 commandes compact. Possibilité de contrôler deux systèmes de levage parallèlement.

- Longueur du câble 550 mm

Emploi:

- Systèmes avec commande compact

**Câble SYNC-4 Compact**  
Art. No. 124.00089



Ce câble permet de relier 2, 3 ou 4 commandes compact. Pour y contrôler parallèlement.

- Longueur du câble 1.8 m
- Un câble par commande (4 commandes = 4 câbles)

Emploi:

- Systèmes avec commande compact

**Bord sensible de sécurité Compact cpl.**  
Art. No. 124.00105



Boudin de sécurité permettant l'arrêt d'urgence du système afin d'éviter un éventuel écrasement de toute nature.

- Longueur du câble 2.5 m
- Longueur du tuyau de contact sélectionnable, 10 cm - max. 5 m (Confection par étapes de 50 mm)

Emploi:

- Systèmes avec commande compact

**Câble split Sensor Compact**  
Art. No. 124.00084



Il est possible de brancher deux boudins de sécurité ou deux câbles de synchronisation sur le câble split.

Emploi:

- Boudins de sécurité ou câbles de synchronisations pour commandes compact

## Boîte de contr. Compact-3-eco préprogrammé

230 V Art. No. sur demande

110 V Art. No. sur demande



Commande pour un système hydraulique avec entraînement électrique ou système de levage à vérins.

- Tension d'alimentation 230 V/110 V
- Puissance 360 VA
- Puissance standby < 0.6 W
- Raccordement pour interrupteur manuel
- Pour colonnes de levage: 1 à 3 moteurs

### Emploi:

- Système hydraulique avec entraînement électrique [230 V/110 V]
- Colonnes de levage avec commandes compact [230 V/110 V]

## Commande pour fonctionnement continu compact

Art. No. 124.00075



Le contrôle de flux continu est un produit éprouvé qui permet de régler automatiquement les systèmes de tables dans des conditions de test.

- Interrupteur manuel avec interrupteur à main
- Mode automatique
- Mode mémoire
- Mode haut/bas

## Interrupteur manuel SCT Memory T6

Art. No. 124.00281-PP

[Achetez dans la boutique en ligne!](#)



- Trois boutons de memoire
- Installation fixe sous la table
- Longueur de câble 2 m

Emploi:

- Systèmes avec SCT Commande

## Télécommande par câble SCT / haut - bas

Art. No. 124.00280



- Installation fixe sous la table
- Haut/bas fonction
- Longueur de câble 2 m

Emploi:

- Systèmes avec SCT/Compact Commande

## Rallonge Moteur SCT/Compact 1.2m

Art. No. 124.00137



Rallonge pour moteur SCT. Avec ce câble, les câbles de moteur des systèmes de levage avec fiche DIN peuvent être étendus.

- Longueur de câble 1.2 m
- Max. de 5 rallonges par moteur

Emploi:

- Colonnes électriques avec SCT Commande

## Rallonge Télécommande SCT 1m

Art. No. 124.00290



Câble de rallonge pour les boutons-poussoirs manuels SCT iSMPS. Ce câble permet de rallonger les boutons-poussoirs manuels.

- Longueur du câble 1 m
- Maximum de 3 rallonges par bouton-poussoir manuel

Emploi:

- Colonnes électriques avec SCT iSMPS Commande

## Câble du moteur SX

Art. No. 124.00151



- Longueur du câble 1.7 m

Emploi:

- Systèmes avec SCT/Compact Commande



## Steuerkabel SCT

Art. No. 124.00279



Le câble de commande permet de piloter la commande SCT à partir d'un API ou d'un bouton-poussoir manuel propre.

- Longueur du câble 2m
- Seule la montée/descente peut être commandée
- Aucune position de mémoire ne peut être commandée avec l'API.

Emploi:

- Colonnes électriques avec SCT iSMPS Com-mande

## Câble SYNC-2 SCT

Art. No. 124.00183



Le câble connecte 2 contrôleurs SCT ensemble. Deux systèmes de levage peuvent donc être utilisés en parallèle.

- Longueur de câble 4 m

Emploi:

- Systèmes avec SCT Commande

## Bande de sécurité SCT cpl.

Art. No. 124.00157



En fixant le bord de sécurité à une zone d'écrasement possible, le système s'arrête immédiatement lorsque le tube de contact est en train d'être monté ou déplacé.

- Longueur du câble 2.5 m
- Longueur du tuyau de contact sélectionnable, 10 cm - max. 5 m (Confection par étapes de 50 mm)

Emploi:

- Systèmes avec SCT Commande

## Commande SCT2 iSMPS 230V préprogrammé

230 V Art. No. sur demande



Commande VD pour Système de levage électrique.

- Tension de ligne 230 V
- Puissance de veille < 0.5 W
- Connexion pour interrupteur manuel
- Connexion pour 1 - 2 moteur

Emploi:

- Système de levage électrique SE, SK, SL, SM, SQ, SLA, SLG

## Commande SCT4 iSMPS 230V préprogrammé

230 V Art. No. sur demande

110 V Art. No. sur demande



Commande VD pour Système de levage électrique.

- Tension de ligne 230 V / 110 V
- Puissance de veille < 0.5 W
- Connexion pour interrupteur manuel
- Connexion pour 1 - 4 moteur
- Fonctionnement en parallèle de jusqu'à 8 systèmes de levage possible avec un câble SYNC-2 SCT

Emploi:

- Système de levage électrique SE, SK, SL, SM, SQ, SLA, SLG

## Câble d'alimentation EU

3m Art. No. 124.00142

5m Art. No. 124.00149



Cordon d'alimentation bipolaire avec fiche d'alimentation Europe.

- Tension 230 V
- Typee de fiche CEE 7/7
- Longueur du câble 3m ou 5m

Emploi:

- Systèmes avec commande compact

## Câble d'alimentation CH

3m Art. No. 124.00143

5m Art. No. 124.00148



Câble d'alimentation tripolaire avec fiche suisse.

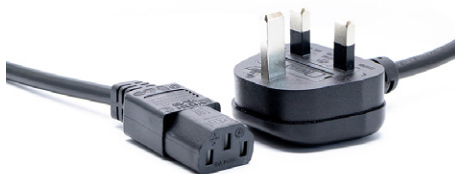
- Tension 230 V
- Typee de fiche SEV 1011
- Longueur du câble 3 m ou 5m

Emploi:

- Systèmes avec commande compact

## Câble d'alimentation UK 3m

Art. No. 124.00144



Câble d'alimentation tripolaire avec fiche anglaise.

- Tension 230 V
- Typee de fiche Commonwealth
- Longueur du câble 3 m

Emploi:

- Systèmes avec commande compact

## Câble d'alimentation US 3m

Art. No. 124.00145



Câble d'alimentation tripolaire avec fiche américaine.

- Tension 110 V
- Typee de fiche NEMA 5 - 15
- Longueur du câble 3 m

Emploi:

- Systèmes avec commande compact 110 V



ACCESSOIRES DE  
MONTAGE

## Support de palier D6

Art. No. 113.00029



Possibilité de fixer la tige de piston du vérin hydraulique.

- Diamètre de l'axe 6 mm
- Charge max. 2500 N

Emploi:

- Types de cylindres CB, CD et CI

## Support de palier D8

Art. No. 113.00030



Possibilité de fixer la tête du vérin hydraulique.

- Diamètre de l'axe 8 mm Charge max. 2500 N
- Charge max. 3500 N

Emploi:

- Types de cylindres CD et CE

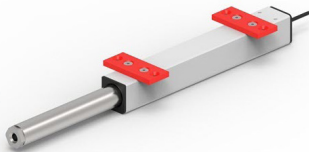
## Plaque de fixation type A cpl.

Art. No. 113.00003-PP

## Plaque de fixation type D cpl.

Art. No. 113.00125-PP

[Achetez dans la boutique en ligne!](#)



Plaque de fixation pour unités linéaires.

- Dimensions de la plaque 30 x 70 mm (A), 30 x 80 mm (D)
- Ø 5,8 mm perçage

Emploi Type A:

- Unités linéaires LA, LD, LH, SLA

Emploi Type D:

- Unités linéaires LG, SLG

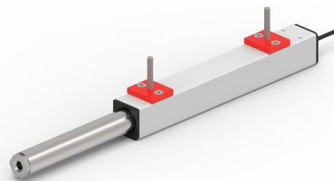
## Plaque de fixation type B cpl.

Art. No. 113.00004-PP

## Plaque de fixation type E cpl.

Art. No. 113.00126-PP

[Achetez dans la boutique en ligne!](#)



Plaque de fixation pour unités linéaires.

- Dimensions de la plaque 30 x 35 mm (B), 30 x 45 mm (E)
- Vis à tête fraisée M6 x 40 incluse

Emploi Type B:

- Unités linéaires LA, LD, LH, SLA

Emploi Type E:

- Unités linéaires LG, SLG

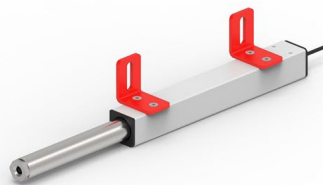
## Plaque de fixation type C cpl.

Art. No. 113.00039-PP

## Plaque de fixation type F cpl.

Art. No. 113.00127-PP

[Achetez dans la boutique en ligne!](#)



Plaque de fixation pour unités linéaires.

- Angle 90° 50 x 50 x 32 mm (C), 55 x 55 x 32 mm (F)
- Ø 6,9 mm perçage

Emploi Type C:

- Unités linéaires LA, LD, LH, SLA

Emploi Type F:

- Unités linéaires LG, SLG

# ACCESSOIRES DE MONTAGE

## Fixation aux tuyaux LA 28

Art. No. 113.00054-PP

Achetez dans la boutique en ligne!



Pour la fixation des unités linéaires aux tubes.

- Diamètre du tube 28 mm
- ESD conducteur

Emploi:

- Unités linéaires LA, LD, SLA

## Gabarit de perçage LA et LD

Art. No. 198.00149



Montre le gabarit des trous des unités linéaires LA et LD. Il sert comme aide de montage.

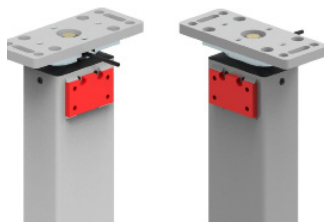
## Colonne de levage TA

TA 1440 2P Art. No. 306.00141

TA 1450 2P Art. No. 306.00142

TA 1840 2P Art. No. 306.00134

TA 1850 2P Art. No. 306.00135



Sera retiré de l'assortiment à partir de fin 2024 !

Les colonnes de levage TA 2P possèdent une plaque de fixation sur deux côtés. Cela permet de visser une traverse par côté.

Emploi:

- Tables longues avec 5 ou plus, piétements TA

## Plaque de support TA cpl.

Art. No. 115.00160



Pour fixer un plateau à la colonne de levage TA.

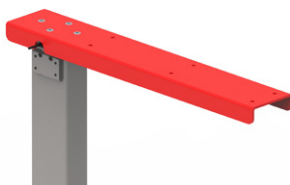
- Dimension 416 x 68 x 30 mm

Emploi:

- Cadre de table TA

## Plaque de support TA 550 / 75 cpl.

Art. No. 115.00161



Sera retiré de l'assortiment à partir de fin 2024 !

La plaque de support est utilisée si une colonne de levage TA est montée sur un mur. Dans ce cas, la plaque de support TA 550 / 75 sert comme support pour le plateau de table.

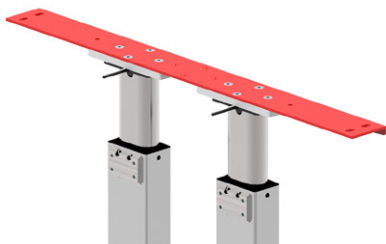
- Vis à têtes fraisées M6 x 10 incluses
- Dimension 550 x 90 x 30 mm

Emploi:

- Colonne de levage TA

## Plaque de support TA-C cpl.

Art. No. 115.00162



Sera retiré de l'assortiment à partir de fin 2024 !

- Pour fixer un plateau à la colonne de levage TA.
- Dimension 700 x 68 x 30 mm

Emploi:

- Cadre de table TA-C, Colonne de levage TA

## Équerre de fixation TA cpl.

Art. No. 127.00075



Sera retiré de l'assortiment à partir de fin 2024 !

L'équerre de fixation permet de monter le piètement TA sur un mur. L'équerre de fixation est attachée par quatre vis M6 sur la plaque.

- Vis à têtes goutte-de-suif M6 x 10 incluses
- Dimension 130/53 x 50 x 3 mm

Emploi:

- Colonne de levage TA

## Traverse TA/TU/SE cpl.

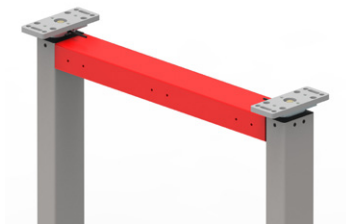
550 Art. No. 115.00150

750 Art. No. 115.00151

950 Art. No. 115.00152

1150 Art. No. 115.00153

1550 Art. No. 115.00154



Connexion pour les colonnes de levage TA.

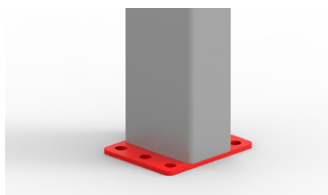
- Dimension 550, 750, 950, 1150, 1550 x 80 x 50mm

Emploi:

- Cadre de table TA/TU/SE
- Jambe de table TA, TU
- Colonne de levage SE

## Plaque de pied TA des deux côtés cpl.

Art. No. 127.00138



Cette plaque d'appui permet de visser le piètement TA des deux côtés au sol.

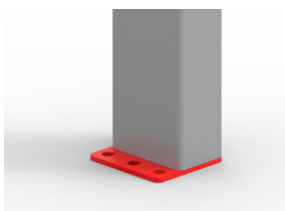
- Vis à têtes fraisées M6 x 25 incluses
- Dimension 100 x 80 x 4 mm

Emploi:

- Colonne de levage TA

## Plaque de pied TA cpl.

Art. No. 127.00033



Sera retiré de l'assortiment à partir de fin 2024 !

La plaque d'appui sert comme fixation solide entre le piètement TA et le sol.

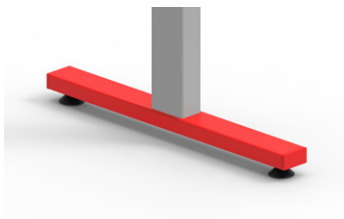
- Vis à têtes fraisées M6 x 25 incluses
- Dimension 80 x 75 x 4 mm

Emploi:

- Colonne de levage TA

## Pied de table TA-B cpl.

Art. No. 127.00073



Ce pied de table se visse sur la colonne de levage TA.

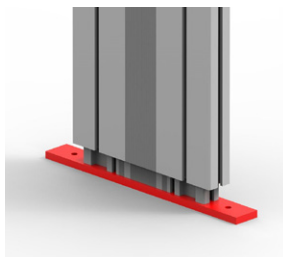
- Les pieds de réglage sont fournis.
- Dimension 600 x 60 x 30 mm

Emploi:

- Colonne de levage TA

## Plaque de pied TT 360x40

Art. No. 126.00113



La plaque de pied TT est vissée sur la colonne de levage TT et peut être vissée sur des cadres ou sur le sol à l'aide des deux trous Ø 9 mm.

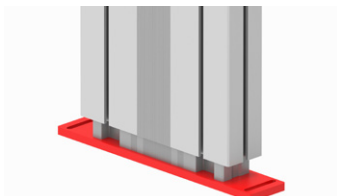
- Dimension 360 x 40 x 10 mm

Emploi:

- Colonne de levage TT

## Plaque de pied SL 340x60 Trou oblong

Art. No. 126.00108



Cette plaque d'appui est vissée sur le piètement SK/SL/TL/TT et TL. À l'aide des trous oblongs latéraux, la plaque d'appui peut être vissée sur traverses ou sur le sol.

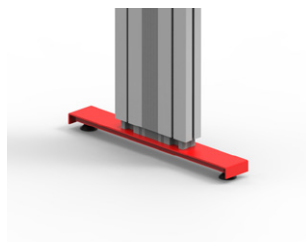
- Dimension 340 x 60 x 10 mm

Emploi:

- Colonne de levage SK, SL, TL, TT

## Pied de table SK/SL/TL/TT 580 cpl.

Art. No. 115.00550



Ce pied de table se visse sur la colonne de levage SK/SL/TL/TT. Les pieds de réglage sont fournis.

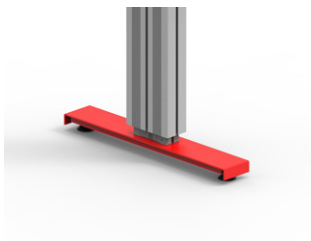
- Dimension 580 x 80 x 30 mm

Emploi:

- Colonne de levage SK, SL, TL, TT

## Pied de table SM/SF/TM 580 cpl.

Art. No. 115.00560



Ce pied de table se visse sur la colonne de levage SM/SF/TM

Les pieds de réglage sont fournis.

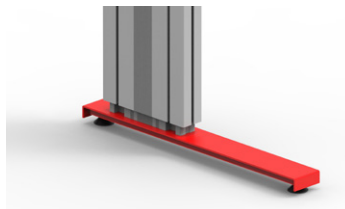
- Dimension 580 x 90 x 30 mm

Emploi:

- Colonne de levage SM, SF, TM

## Pied de table SK/SL/TL 680 excentrique cpl.

Art. No. 115.00570



Ce pied de table se visse sur la colonne de levage SL/TL.

Les pieds de réglage sont fournis.

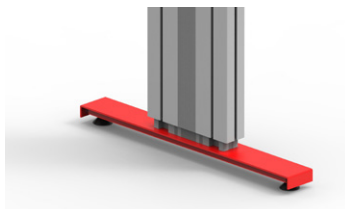
- Dimension 680 x 80 x 30 mm
- Le pied de table est excentré de 155 mm

Emploi:

- Colonne de levage SK, SL, TL

## Pied de table SK/SL/TL/TT 680 cpl.

Art. No. 127.00515



Ce pied de table se visse sur la colonne de levage SK/SL/TL/TT. Les pieds de réglage sont fournis.

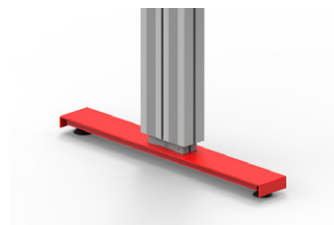
- Dimension 680 x 80 x 30 mm

Emploi:

- Colonne de levage SK, SL, TL, TT

## Pied de table SF/SM/TM 680 cpl.

Art. No. 127.00545



Ce pied de table se visse sur la colonne de levage SF/SM/TM. Les pieds de réglage sont fournis.

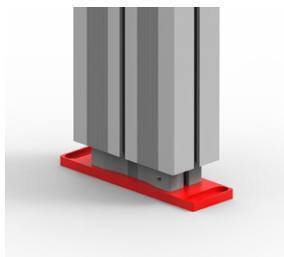
- Dimension 680 x 90 x 30 mm

Emploi:

- Colonne de levage SF, SM, TM

## Plaque de pied SM 200x60 Trou oblong

Art. No. 126.00132



Cette plaque d'appui est vissée sur le piètement SF/SM/TM. À l'aide des trous oblongs latéraux, la plaque d'appui peut être vissée sur traverses ou sur le sol.

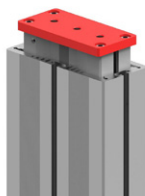
- Dimension 200 x 60 x 10 mm

Emploi:

- Colonne de levage SF, SM, TM

## Plaque de pied SM 125x60 M10

Art. No. 127.00329



Cette plaque de base est vissée sur le pied central SF/SM/TM. Les trois filetages M10 permettent de visser des pieds réglables ou des roulettes.

- Dimension 125 x 60 x 10 mm
- Conducteur ESD

Emploi:

- Colonne de levage SF, SM, TM



## Plaque support SM/TM cpl.

Art. No. 115.00165



Ce pied de table se visse sur la colonne de levage SM/TM.

- Dimension 416 x 80 x 5 mm

Emploi:

- Colonne de levage SM, TM

## Plaque d'adaptation SN SNT 40 45 cpl.

Art. No. 115.00177

**Nouveau**



Plaque d'adaptation pour les colonnes de levage SN et SNT.

- Dimension 135 x 160 x 8 mm

Emploi:

- Colonne de levage SN, SNT

## Plaque d'adaptation S0 40 45 cpl.

Art. No. 115.00178

**Nouveau**



Plaque d'adaptation pour les colonnes de levage S0.

- Dimension 120 x 155 x 8 mm

Emploi:

- Colonne de levage S0

## Plaque support SN-1/SNT-1/S0-1 cpl.

Art. No. 115.00175

**Nouveau**



Ce pied de table se visse sur la colonne de levage SN, SNT et S0.

- Dimension 450 x 270 x 5 mm

Emploi:

- Colonne de levage SN, SNT, S0

## Pied de table SN-1/SNT-1 cpl.

Art. No. 115.00176

Ce pied de table se visse sur la colonne de levage SF/ SN et SNT. Les pieds de réglage sont fournis.

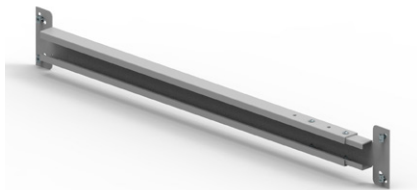
- Dimension 680 x 680 x 30 mm

Emploi:

- Colonne de levage SN, SNT

## Traverse télescopique T8 900-1550

Art. No. 127.00635



Pièce de jonction télescopique pour les colonnes télescopiques SF/SK/SL/SM/TL/TM et TT. La traverse se glisse facilement dans les rainures (8 mm largeur) de la colonne de levage et se bloque à l'aide d'une clé hexagonale.

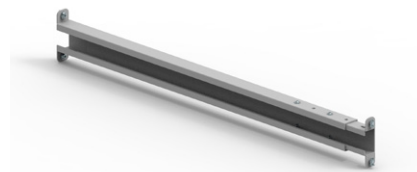
- Dimension 990 -1550 mm (50 mm grille)
- Connexion au petit côté de la colonne de levage

Emploi:

- Colonne de levage SF, SK, SL, SM, TL, TM, TT

## Traverse télescopique T8 550-950 - 90°

Art. Nr. 127.00631



Pièce de jonction télescopique pour les colonnes télescopiques SK/SL/SM/TL/TM et TT. La traverse se glisse facilement dans les rainures (8 mm largeur) de la colonne de levage et se bloque à l'aide d'une clé hexagonale.

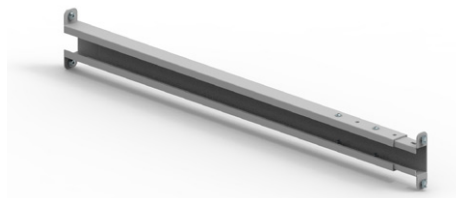
- Dimension 550 -950 mm (50 mm grille)
- Connexion frontale au côté large de la colonne de levage

Emploi:

- Colonne de levage SK, SL, SM, TL, TM, TT

## Traverse télescopique T8 900-1550 - 90°

Art. Nr. 127.00632



Pièce de jonction télescopique pour les colonnes télescopiques SK/SL/SM/TL/TM et TT. La traverse se glisse facilement dans les rainures (8 mm largeur) de la colonne de levage et se bloque à l'aide d'une clé hexagonale.

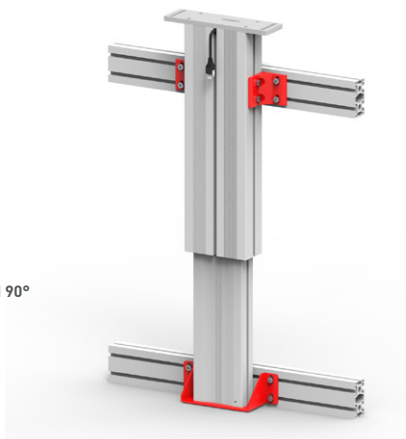
- Dimension 900 -1550 mm (50 mm grille)
- Connexion frontale au côté large de la colonne de levage

Emploi:

- Colonne de levage SK, SL, SM, TL, TM, TT

## Supports de montage SX 60x60 cpl.

Art. No. 113.00150



Avec le support de montage, les colonnes de levage SL et SM peuvent être fixées à un mur ou à un profil de rainure.

- 1 équerre
- Vis M8
- Écrou pour rainure
- Pour profilés avec espacement de rainure de 30 à 50 mm

Emploi:

- Colonnes de levage SL, SM, TL, TM

La plaque d'adaptation est utilisée pour fixer le profil de la colonne de levage interne à un profil mural ou à rainure.

- Vis incluses dans les colonnes
- Pour profilés avec espacement de rainure de 30 à 50 mm

Emploi:

- Colonnes de levage SM et TM
- Colonnes de levage SL et TL sur demande

## Écrou pour rainure 11.6x4.6 M6

Art. No. 142.00217



- Longueur 16 mm
- Largeur 11.6 mm
- Épaisseur 4.6 mm
- Épaisseur avec plaque à ressort 7.6 mm
- Filetage M6

### Emploi:

- Rainure en T 8 Ergoswiss

## Écrou pour rainure 11.6x4.6 M8

Art. No. 142.00218



- Longueur 16 mm
- Largeur 11.6 mm
- Épaisseur 4.6 mm
- Épaisseur avec plaque à ressort 7.6 mm
- Filetage M8

### Emploi:

- Rainure en T 8 Ergoswiss

## Écrou pour rainure 18x12x3.9 M6

Art. No. 126.00495

**Nouveau**



- Longueur 18 mm
- Largeur 12 mm
- Épaisseur 3.9 mm
- Filetage M6

### Emploi:

- Rainure en T 6 Ergoswiss
- Colonne de levage SNT, SN, SO

## Cache rainure en T L730

Art. No. 142.00285



Le cache rainure pour rainure en T peut être clipsée dans une rainure longitudinale quelconque de profilé de 8 mm et découpée aux dimensions souhaitées.

- Longueur 730 mm
- Matériau PVC
- Couleur gris



PIEDS RÉGLABLE &  
ROULETTES

# PIEDS RÉGLABLE & ROULETTES

## KIT Pied ajustable M10x25 RF

Art. No. 113.00006-PP

[Achetez dans la boutique en ligne!](#)



Pied réglable à vis M10 x 25. Revêtement en caoutchouc.

- Contreécrou M10 inclus
- Charge max. de 300 kg
- RF: Version inoxydable

Emploi:

- Unités linéaires LA, LH, SLA, SLG
- Colonnes de levage SE, SQ
- Jambe de table TQ, TU, TA
- Pieds de table SK, SL, SM, TA, TL, TM, TT

## Pied en aluminium D50x35

Art. No. 113.00028



Il y a trois perçages dans le disque en aluminium pour ancrer le pied.

- Contreécrou M10 inclus
- 3 x Ø 5,5 mm TK 40
- Filetages M10 x 25 mm

Emploi:

- Unités linéaires LA, LH, SLA, SLG
- Colonnes de levage SE, SQ
- Jambe de table TA, TQ, TU
- Pieds de table SK, SL, SM, TA, TL, TM, TT

## Gelenkstellfuss M10x20 RF ESD

Art. Nr. 113.00056



Pied de réglage articulé pour charges élevées. Filetage M10 x 20.

- Contreécrou M10 inclus
- Charge max. de 300 kg
- RF: Version inoxydable
- ESD : décharge électrostatique

Emploi:

- Unités linéaires LA, LH, SLA, SLG
- Colonnes de levage SE, SQ
- Jambe de table TA, TQ, TU
- Pieds de table SK, SL, SM, TA, TL, TM, TT

## Roulette pivotante LA 100 cpl.

Art. No. 113.00040



- Diamètre de roulette 100 mm, hauteur 121 mm
- Filetage de fixation M10
- Charge max. dynamique: 700 N (à 3 km/h)
- Charge max. statique: 1'750 N (à l'arrêt)
- Orientable à 360°
- Avec frein

Emploi:

- Unités linéaires LA, LH, SLA, SLG
- Colonnes de levage SE, SQ
- Jambe de table TA, TQ, TU
- Pieds de table SK, SL, SM, TA, TL, TM, TT

## Galet double D50 cpl.

Art. No. 113.00067

**Sera retiré de l'assortiment à partir de fin 2024 !**



- Diamètre de roulette 50 mm, hauteur 71 mm
- Vis de fixation M10 incluses
- Charge max. dynamique: 800 N (à 3 km/h)
- Charge max. statique: 2'000 N (à l'arrêt)
- Orientable à 360°
- Avec frein

Emploi:

- Unités linéaires LA, LH, SLA, SLG
- Colonnes de levage SE, SQ
- Jambe de table TA, TQ, TU
- Pieds de table SK, SL, SM, TA, TL, TM, TT

# PIEDS RÉGLABLE & ROULETTES

## Roulette double D75 cpl.

Art. No. 113.00057



- Diamètre de roulette 75 mm, hauteur 96 mm
- Vis de fixation M10 incluses
- Charge max. dynamique: 1'000 N (à 3 km/h)
- Charge max. statique: 2'500 N (à l'arrêt)
- Orientable à 360°
- Avec frein

### Emploi:

- Unités linéaires LA, LH, SLA, SLG
- Colonnes de levage SE, SQ
- Jambe de table TA, TQ, TU
- Pieds de table SK, SL, SM, TA, TL, TM, TT

## Roulette TA 125 cpl.

Art. Nr. 113.00033



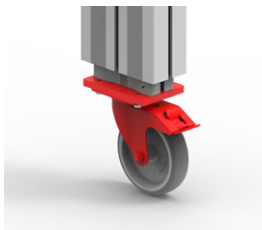
- Diamètre de roulette 125 mm, hauteur 165 mm
- Fixation avec quatre vis à têtes fraisées M6x25
- Charge max. dynamique: 2'500 N (à 4 km/h)
- Charge max. statique: 6'250 N (à l'arrêt)
- Orientable à 360°
- Avec frein

### Emploi:

- Système TA-4

## Roulette SM 125 kpl.

Art. Nr. 113.00053



- Diamètre de roulette 125 mm, hauteur 160 mm
- Fixation avec quatre vis à têtes fraisées M6x20
- Charge max. dynamique: 2'500 N (à 4 km/h)
- Charge max. statique: 6'250 N (à l'arrêt)
- Orientable à 360°
- Avec frein

### Emploi:

- Système SM-4 et TM-4

The image displays a collection of hydraulic accessories. On the left, there are several blue plastic components, including a large fitting with a circular opening and a smaller ring-like part. On the right, there are various brass fittings, such as a large hexagonal nut with a threaded section, a smaller threaded nut, and several small O-rings or seals. The background is a plain, light color, and a semi-transparent blue rectangle is overlaid on the left side, containing the text.

# ACCESSOIRES HYDRAULIQUE

## Tuyau noir 4.0 x 0.9

Art. No. 113.00002



- Diamètre extérieur 4 mm
- Diamètre intérieur 2.2 mm
- Epaisseur de paroi 0.9 mm
- max. pression de service 100 bar
- Résistance à l'éclatement 420 bar
- Rayon minimum de courbure 25 mm

Veillez observer les instructions d'installation.

## Vis de raccordement

Art. No. 125.00021



Le tuyau est fermement relié à la pompe ou au cylindre au moyen de la connexion à vis de serrage. Le serrage (10 - 12 Nm) de la vis de fixation serre la bague de serrage sur le tuyau.

Emploi:

- Diamètre du tuyau 4 mm

## Bague de serrage

Art. No. 125.00022



Le tuyau est fermement relié à la pompe ou au cylindre au moyen de la connexion à vis de serrage. La bague de serrage est sertie sur le tuyau en serrant la vis de connexion.

Emploi:

- Diamètre du tuyau 4 mm

## Ensemble raccordement Pompe 4

Art. No. 113.00104



Ensemble raccordement consistant en:

- 1x Vis de connexion
- 5x Anneau de serrage
- 1x Magnet

## Bouchon enfichable

Art. No. 142.00198



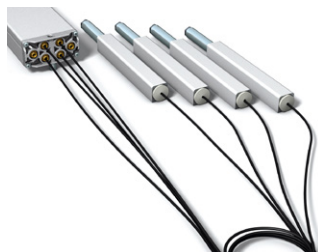
Le bouchon est branché sur un tuyau rempli. Ce faisant, le tuyau ne perd pas d'huile pendant le transport.

Emploi:

- Tuyau 113.00002



## Montage de tuyau complet sur demande



Lors du montage, le tuyau est raccordé sur les vérins hydrauliques ou unités linéaires et sur la pompe (uniquement pour les cylindres et les unités linéaires).  
Avantage:  
Le système peut être mis en service immédiatement.  
Désavantage:  
Les tuyaux ne peuvent pas être passés à travers des trous ou Profils.

**Huile**  
250ml Art. No. 113.00009  
1 litre Art. No. 113.00082



L'huile est disponible en deux quantités et est utilisée pour réapprovisionner le système hydraulique. L'huile hydraulique porte la description JAX FGH-AW ISO 22 et est adaptée à l'utilisation par les entreprises de transformation des aliments.

**Kit de service**  
Art. No. 113.00008-PP

[Achetez dans la boutique en ligne!](#)



Le kit de service comprend:

- 250 ml Fluide hydraulique de qualité alimentaire
- Seringue de recharge
- Coupe-tuyau
- Clé à oeil double 10/11
- Bagues de serrage et vis de raccordement
- Aimant

**Tuyau rempli**

1m	Art. No. 113.00161
2m	Art. No. 113.00162
3m	Art. No. 113.00163
4m	Art. No. 113.00164
5m	Art. No. 113.00165
6m	Art. No. 113.00166
7m	Art. No. 113.00137
8m	Art. No. 113.00168
10m	Art. No. 113.00160



Tuyau entièrement rempli d'huile (Fluide hydraulique de qualité alimentaire). Le tuyau est soudé des deux côtés.

Emballé séparément:

- Bagues de serrage et vis de raccordement

## Raccord coudé

Art. No. 113.00017



Le raccord coudé peut être utilisé pour connecter deux tuyaux ou pour rallonger ou réparer des tuyaux. Rayon de courbure <25 mm.

## Raccord à vis droit

Art. No. 113.00038



Le raccord à vis droit relie deux tuyaux. Cela donne la possibilité de rallonger ou de réparer un tuyau.

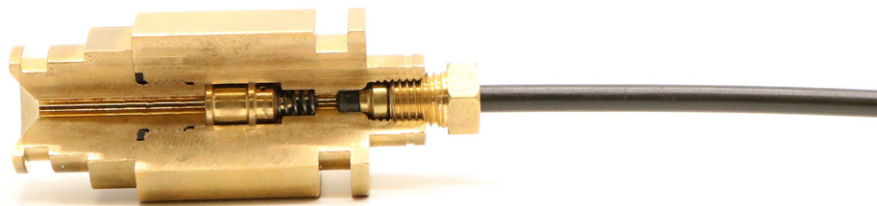
## Raccord pour tuyau Klick cpl.

Art. No. 113.00048



Pour découpler les flexibles sans perte d'huile. Convient si le système doit être démonté. L'accouplement et le découplage sont possibles jusqu'à une pression de 30 bars.

# SÉCURITÉ DE RUPTURE DE TUYAU V



**Tous les cylindres, unités linéaires et pieds de table Ergoswiss sont disponibles avec une protection contre la rupture du flexible. S'il vous plaît discuter de cela avec notre développement et la construction.**

Pour augmenter la sécurité avec des charges élevées, des éléments avec protection anti-rupture de flexible intégrée peuvent être utilisés. Dans le corps se trouve, juste avant la sortie du flexible, un clapet anti-retour, qui bloque à des débits trop élevés. Ainsi, un abaissement ou une inclinaison incontrôlée de la table est empêché. Pour les charges <50 kg par cylindre, le clapet ne démarre pas, puis la table s'abaisse lentement. La protection contre la rupture du tuyau est intégrée directement dans le cylindre et ne peut pas être montée séparément.

## Données techniques

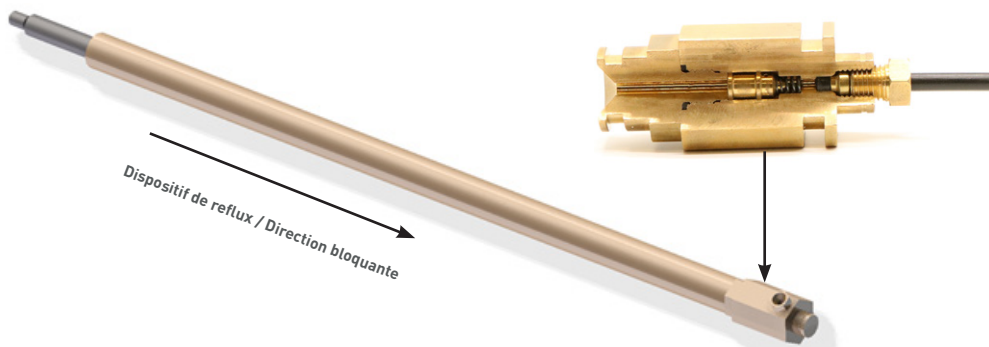
Débit volumique du fluide

- 300 ml/min

Cela correspond à une vitesse d'abaissement de 20mm/s avec un diamètre de cylindre de 18mm

Débit volumique maximal en fonctionnement

- 140 ml/min = Vitesse de levage 9 mm/s



Si un système hydraulique est involontairement arraché, l'huile peut sortir du cylindre sans retenue.

Ainsi, le système s'enfonce lentement et de manière asynchrone et les dangers suivants peuvent survenir:

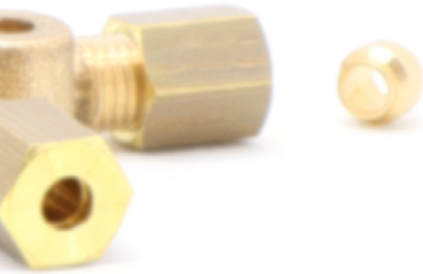
- La personne est piégée par le système
- L'objet s'incline, déplaçant le centre de gravité
- Une charge tombe au sol

Des charges élevées peuvent en particulier causer des blessures graves aux personnes et créer des dommages à l'environnement.

**Avec une mise en place soignée des tuyaux, le danger d'une dommages mécaniques et l'arroiement minimisés être!**

## Emploi:

306.20012	Unité linéaire LA 1820 V avec Tuyau
306.20013	Unité linéaire LA 1830 V avec Tuyau
306.10013	Unité linéaire LH 1830 V avec Tuyau
306.00553	Jambe TA 1830 V avec Tuyau
306.00554	Jambe TA 1840 V avec Tuyau
306.00463	Jambe TQ 1830 V avec Tuyau
309.50173	Vérin CI 1830 V avec Tuyau
309.50174	Vérin CI 1840 V avec Tuyau
309.50293	Vérin CH 1830 V avec Tuyau
309.50294	Vérin CH 1840 V avec Tuyau



**ERGO**SWISS  
table lift systems